

## 國立臺灣師範大學 函

地址：106308臺北市大安區和平東路一段  
162號

聯絡人：李美萱

電話：02-77491651

電子信箱：wish@ntnu.edu.tw

受文者：新北市立丹鳳高級中學

發文日期：中華民國111年3月2日

發文字號：師大地理字第1111005260B號

速別：普通件

密等及解密條件或保密期限：

附件：IGCT海報\_公文附件 (1111005260B-0-0.pdf)

主旨：檢送本校地理學系「第26屆臺灣地理國際學術研討會」海  
報及報名資訊，敬請惠予公告周知，請查照。

說明：

一、旨揭研討會報名相關資訊如下：

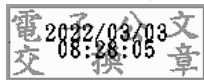
(一)報名日期：即日起至111年4月10日(星期日)止。

(二)研討會相關資訊及報名網址：<https://www.geo.ntnu.edu.tw/index.php/igct2022/>。

二、檢附研討會海報一份，敬請惠予公告周知。

正本：新北市各國民中學、臺北市各國民中學、桃園市各國民中學、基隆市各國民中  
學、新竹市各國民中學、新竹縣各國民中學

副本：



校長 吳正己