

## 國立臺灣師範大學 函

地址：106308臺北市大安區和平東路一段  
162號

聯絡人：戴建耘、邱子傑

電話：0965-125-798 02-23927412

電子信箱：gladworld.asia@gmail.com

受文者：新北市立丹鳳高級中學

發文日期：中華民國111年8月17日

發文字號：師大工教字第1111021103號

速別：普通件

密等及解密條件或保密期限：

附件：2022專業英日文詞彙與聽力能力大賽實施要點\_20220805 (1111021103-0-0.pdf)

主旨：關於「華人資訊語文競技與創意設計大賞—2022（第十一屆）專業英（日）文詞彙與聽力能力大賽」（以下簡稱本大賽）活動訊息與教師增能研習會，請轉知並鼓勵師生參加本活動，請查照。

說明：

- 一、配合行政院推動2030雙語國家政策、教育部推動高教深耕計畫與十二年國民基本教育課程新課綱之推動，本校工業教育學系與美國GLAD全球學習與測評發展中心合作，以賽促學、以賽促用，運用國際職能標準促進我國高教與技職教育人才國際化。特辦理本大賽與教師增能研習會，敬邀貴校師生踴躍報名參加。
- 二、本年度並續邀請國立臺灣科學教育館、新北市政府教育局、桃園市政府教育局、臺中市政府教育局、林縣政府教育處、高雄市政府教育局、新竹市政府教育處等，共同合作辦理，加速雙語教育之推動與落實。
- 三、參賽對象與資格：

就讀大學（專）院校、高中（含技術型高中）、國中之在學學生（每位參賽學生均需有指導老師）及現任學校教師。

#### 四、競賽組別與內容：

（一）國中組：實用英文聽力組、專業英文詞彙組、文法聽力組。

（二）高中職組：專業英文詞彙組、專業英文聽力組、日文單詞組、一般英文單字組（限高中）、文法聽力組。

（三）大學（專）院校組：專業英文詞彙組、專業英文聽力組、日文單詞組、文法聽力組。

（四）教師組：專業英文詞彙組、專業英文聽力組、文法聽力組。

敬請各縣市教育局轉知所屬學校（大專（院）校、高中、國中）師生參加。

#### 五、競賽方式：

五、採取三級制競賽，依序為校內賽、區域賽及全國總決賽。

各校（或各系科）需先辦理校（系科）內賽或檢測，由參賽選手中遴選10%的名額並兼具同類科國際英日文能力證明者得晉級報名區域賽；教師組得直接晉級參加區域賽。

教師參賽報名網址：<https://forms.gle/JZRLMDikbZujh37D6>。

#### 六、報名方式：

（一）校內賽於111年9月1日起由各校逕向大賽工作小組提出申請始得辦理，辦理時間依各地區域賽截止日而定。

（二）區域賽分六個區域，各區報名與競賽時間地點如下：  
（如有變動以網站更新資料為準）

- 1、東區：國立宜蘭大學，訂於111年10月22日（星期六）競賽，該區校內賽10月2日截止辦理，10月7日區域賽截止報名。
- 2、北一區：東南科技大學，訂於111年12月24日（星期六）競賽，該區校內賽12月4日截止辦理，12月9日區域賽截止報名。
- 3、北二區：健行科技大學，訂於111年12月3日（星期六）競賽，該區校內賽11月13日截止辦理，11月18日區域賽截止報名。
- 4、中區：建國科技大學，訂於111年11月12日（星期六）競賽，該區校內賽10月23日截止辦理，10月28日區域賽截止報名。
- 5、南一區：正修科技大學，訂於111年11月27日（星期日）競賽，該區校內賽11月6日截止辦理，11月11日區域賽截止報名(原11月26日(星期六)遇九合一選舉日，改期順延一天)。
- 6、南二區：環球科技大學，訂於111年11月19日（星期六）競賽，該區校內賽10月30日截止辦理，11月4日區域賽截止報名。

總決賽預定112年1月舉行，將另行通知或公告於網上。

- (三)教師增能研習報名。為提升教師雙語教學能力暨瞭解本年度相關大賽重點項目與內容說明，特辦理教師增能與大賽說明研習會5場，每場研習預計3小時，採取數位線上研習(Google Meet)為主(實體研習視情況增加)，請於各研習會兩天前完成報名。

辦理時間：111年9月6日(星期二)、9月8日(星期四)、9月12日(星期一)、9月14日(星期三)、9月16日(星期五)等，下午1時30分至4時30分。

研習報名網址：<https://forms.gle/zrTzJatP4Z2mfeW98>。

七、敬請通知貴校各系科與相關英日語教師、專業科目教師（含主任）及相關教學中心或處室，列入學期活動行事曆

八、為提升本大賽測評品質及順利進行，敬請鼓勵貴校具有專業英文能力國際監評資格之教師參與監評活動並惠予公假。

九、有關教師培訓報名、競賽活動日期與地點、注意事項、評分規則及活動辦法說明、測評與練習軟體下載，詳見活動網站：<https://sites.google.com/view/gladworldcontest>。

十、基於停課不停學、以賽促學、以測促學，本大賽提供專業英(日)語文多元化線上與離線學習及測評的資源及操作介紹影片，敬請貴校鼓勵師生至競賽活動網站下載軟體，善用學習資源，在家或在校練習。

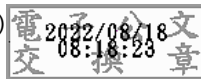
十一、本大賽活動(含教師增能研習)仍應依中央疫情指揮中心(CDC)發布之防疫規範進行，必要時得改採以遠端線上、或延後、中止比賽。

十二、敬請轉知貴校師生參與並惠予參賽之公(差)假；承辦和參與人員，依規定敘獎。

正本：公私立大專校院、全國高級中等學校、各縣市政府教育局

副本：教育部國民及學前教育署、教育部技術及職業教育司、教育部高等教育司、教育部師資培育及藝術教育司、國立臺灣科學教育館、臺北市政府教育局、新北市政府

府教育局、桃園市政府教育局、臺中市政府教育局、雲林縣政府教育處、高雄市政府教育局、新竹市政府教育處、國立宜蘭大學、東南科技大學、健行學校財團法人健行科技大學、建國科技大學、環球學校財團法人環球科技大學、長庚學校財團法人長庚科技大學(嘉義校區)、嘉藥學校財團法人嘉南藥理大學、遠東科技大學、正修學校財團法人正修科技大學、黎明技術學院、格萊得科技有限公司、本校工業教育學系(多媒體網路實驗室)



校長 吳正己



裝

訂



線